

Farmacia dei Servizi e Sanità digitale



Prossimità e Prevenzione

La longevità non è più una promessa anti-age, ma una sfida di sanità pubblica che riguarda direttamente la farmacia. In un Paese sempre più longevo ma con un ampio divario tra anni vissuti e anni in buona salute, il farmacista è chiamato a interpretare nuovi bisogni

Longevità

È un campo di convergenza tra demografia, prevenzione, scienza dell'invecchiamento e nuovi bisogni di salute. E riguarda direttamente la Farmacia non perché prometta vite "più lunghe" in senso astratto, ma perché intercetta un obiettivo sempre più esplicito del cittadino: vivere più a lungo, ma soprattutto meglio

L'Italia è uno dei Paesi più longevi al mondo

- **Al 31 dicembre 2025 i centenari residenti erano 23.548, oltre 2.000 in più rispetto all'anno precedente (21.211) e più che raddoppiati (+130%) rispetto al 2009, quando erano 10.158**
- **Le donne rappresentano l'82,6% del totale, quota che sale al 90,7% tra i semi-supercentenari (≥105 anni: 724 persone) e quasi totale tra i supercentenari (≥110 anni: 19 persone)**

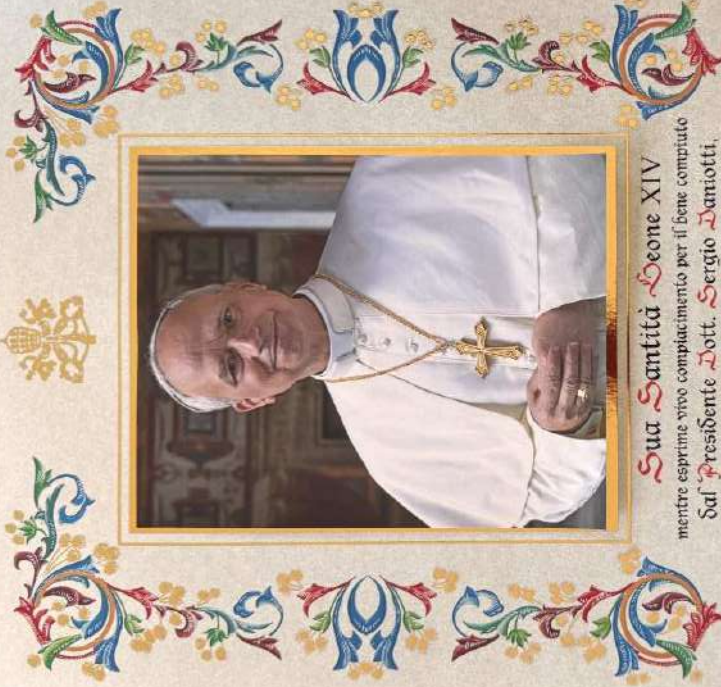
➤ **La speranza di vita alla nascita ha raggiunto nel 2025 gli 83,4 anni (85,5 per le donne, 81,4 per gli uomini), un massimo storico e valore tra i più alti in Europa. Tuttavia la speranza di vita in buona salute si attesta a 58,1 anni (in calo rispetto al 2024), evidenziando un gap significativo tra anni vissuti e anni vissuti senza limitazioni funzionali**

➤ **L'OMS definisce questo obiettivo healthy ageing: invecchiare mantenendo capacità fisiche, cognitive e sociali. In questo passaggio la farmacia può fare la differenza, con l' evoluzione da dispensatore di medicinali a interprete competente di percorsi integrati**



Povert  sanitaria in Italia : i numeri chiave

- **501.922 persone in Italia in condizione di povert  sanitaria nel 2025 (circa 8,5 persone ogni 1.000 residenti) +8,4% rispetto all'anno precedente, 29% degli assistiti sono minori;**
- **Le principali difficolt  riguardano l'acquisto di farmaci non rimborsati;**
- **Una quota rilevante di cittadini ha rinunciato a cure o prestazioni sanitarie per motivi economici o organizzativi**



Sua Santità Leone XIV
mentre esprime vivo compiacimento per il bene compiuto
dal **Presidente Dott. Sergio Daniotti,**
dal **Personale e dai Volontari**

del Banco Farmaceutico

imparte di cuore la **Benedizione Apostolica**
ed invoca su tutti i desiderati aiuti e conforti divini
affinché si rafforzino e si estenda sempre più la loro volontà
di donarsi per il bene dei fratelli sofferenti
contribuendo così alla costruzione della civiltà dell'amore

Sua Santità, 14.2.2016



del Banco Farmaceutico
Benedizione Apostolica



Prevenzione



20th ASP

Azienda Pubblica
di Servizi alla Persona

**ASP CITTA' DI SIENA
TRAMITE LE
FARMACIE COMUNALI
ATTUA**

LA FARMACIA DEI SERVIZI

Con il DM 77/2022 (Farmacia dei Servizi), con provvedimenti precedenti, successivi e decreti attuativi, in Farmacia si rafforza la prevenzione, accessibile e di prossimità, con integrazione di importanti screening :

- **Prevenzione cardiovascolare (pressione, colesterolo....);**
- **Vaccinazioni (antinfluenzale, antipneumococcica, herpes zoster....);**
- **Monitoraggio aderenza terapeutica;**
- **Test ematochimici (vari parametri ematici da sangue capillare con POCT);**
- **Servizi di telemedicina**
- **Galenica avanzata**

SERVIZI DI TELEMEDICINA

- **Holter Pressorio**
- **Holter Cardiaco**
- **ECG**

Obiettivi:

L'obiettivo del percorso è fornire importanti informazioni volte alla prevenzione di patologie croniche tramite un servizio innovativo e capillarizzato



Regione Toscana



Monasterio
la ricerca che cura



CONFERENZE
CISPel TOSCANA



FEDERFARMACIA TOSCANA
Federazione Farmacisti Toscani



HOLTER CARDIACO IN FARMACIA

Facile, comodo e veloce per il controllo del tuo cuore!

Ora puoi fare l'**holter cardiaco** in farmacia con il Servizio Sanitario Regionale: basta la prescrizione del tuo medico o di uno specialista del sistema sanitario!

La **prenotazione** deve essere fatta tramite il **CUP** (Centro Unico di Prenotazione).

Il **pagamento del ticket**, se dovuto, è semplice e può essere effettuato attraverso la piattaforma regionale IRIS, i Totem PAGOSì presenti nelle strutture aziendali, il circuito PagoPA e gli sportelli CUP.

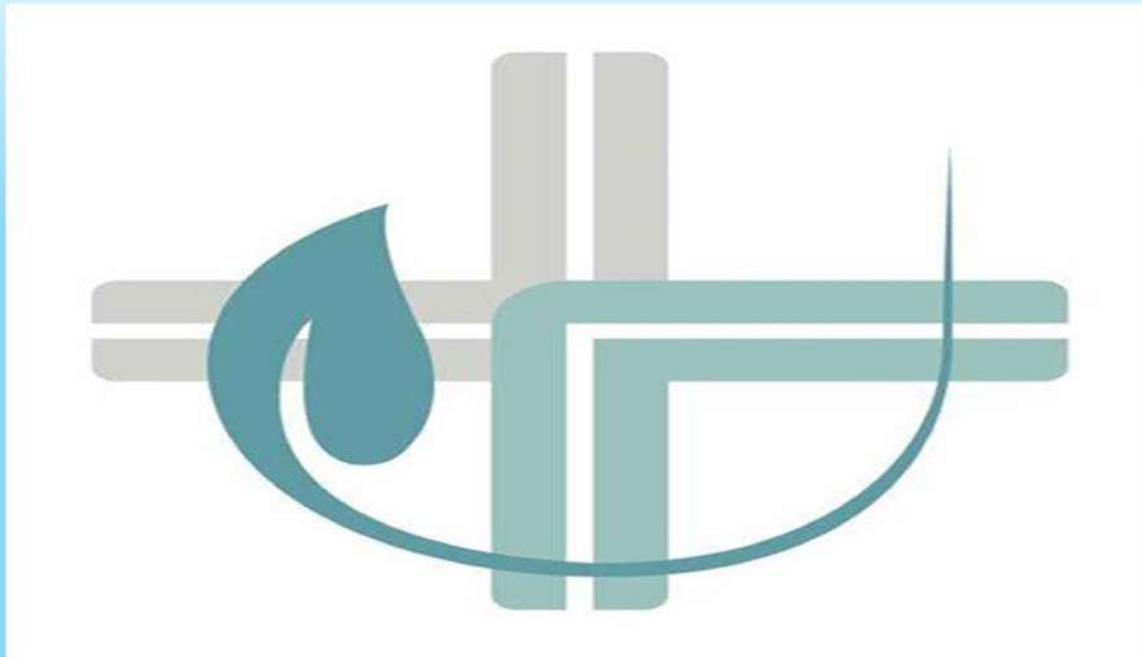
L'esame viene **referato** dai cardiologi di Monasterio, centro cardiologico di eccellenza di Regione Toscana, e la risposta è direttamente disponibile sul tuo **Fascicolo Sanitario Elettronico**.

Presso la farmacia dove è stato eseguito il test potrai comunque richiedere una copia cartacea del referto.

Per maggiori informazioni:

www.regione.toscana.it/holtercardiacoinfarmacia

Analisi di prima istanza



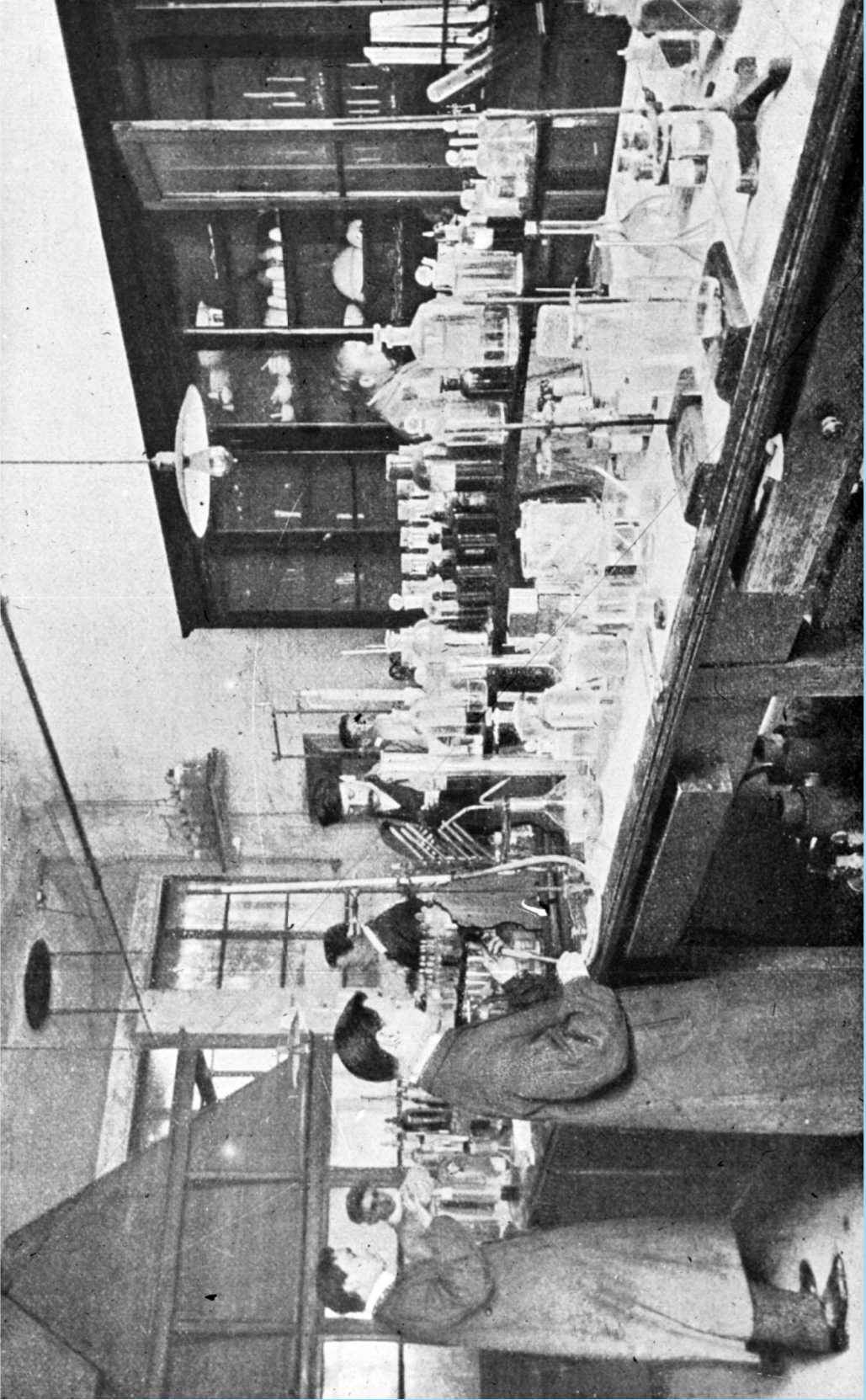
Screening Colon retto

Obiettivi:

- **Coinvolgimento del paziente e consegna del Kit e materiale informativo**
- **Verificare in caso di positività l'aderenza del soggetto al proseguimento degli approfondimenti previsti**

AREA GALENICA





Galenica tradizionale ed avanzata

- Integrare il tradizionale
- Area Galenica tecnologica

Dove allestire

- **Medicinali destinati a malattie rare**
(dosaggi pediatrici o personalizzati non in commercio)
- **Medicinali non reperibili sul mercato**
- **Prodotti non sviluppati dall'industria farmaceutica**

**Puntare su nuove
tecnologie
garantendo
l'interoperabilità
dei sistemi**



Non solo pagamento ticket

- stampare i referti di laboratorio delle analisi effettuate presso le strutture del Sistema sanitario regionale;
- stampare referti di radiologia effettuati presso le strutture del Sistema sanitario regionale;
- stampare l'attestato di esenzione dal ticket per reddito;
- compilare e inviare l'autocertificazione dell'esenzione dal ticket per reddito;
- stampare l'attestato scolastico delle vaccinazioni o, in alternativa, il promemoria delle vaccinazioni non risultanti sul sistema regionale e l'invito a presentarsi presso il proprio centro vaccinale;
- stampare il libretto vaccinale con il dettaglio delle vaccinazioni effettuate dal cittadino;
- cambiare il medico di famiglia;
- prenotare Zerocode;
- attivare la App Toscana Salute, il servizio rilascia una stampa con un QR Code che consente di associare un'identità digitale al proprio dispositivo mobile;
- gestire i consensi del FSE. consente di rilasciare/revocare i consensi (consultazione da parte di terzi, recupero dei dati pregressi storico) del Fascicolo sanitario elettronico



ADERENZA ALLA TERAPIA – SERVIZI COGNITIVI

Deblistering

Il paziente non riceve più plurime scatole, ma più appropriatamente il blister assemblato, con un confezionamento *ad personam*

Dalla medicina "taglia unica" alla prescrittomica

Il farmacista al centro delle cure personalizzate
AIFA ha pubblicato il 23 febbraio 2026 il Position Paper, un documento sintetico ed autorevole, dal titolo “Medicina di precisione e appropriatezza della prescrizione farmacologica”: superamento delle ricette standard, spazio alla prescrittomica per terapie su misura integrate con dati multi-omici, AI e Real-World Evidence.

In un'Italia con il 24% over 65 e il 28,5% degli anziani in politerapia ≥ 10 farmaci, la Farmacia emerge come figura chiave nell'educazione all'aderenza in comunità.





LA FARMACIA DEI SERVIZI

il taglio del nastro non sarà un punto di arrivo, ma, al contrario, la partenza verso nuove sfide da cogliere e vincere, per rispondere alle crescenti domande di salute

Grazie per l'attenzione!

